

SECRETARIA ADMINISTRATIVA Y LEGAL
Dirección de Adquisiciones y Contrataciones

CIRCULAR MODIFICATORIA N°1

Licitación Publica N°13/2023

Objeto: Provisión e instalación del equipamiento eléctrico de la cámara transformadora del Edificio ITS - segundo llamado.

Expediente N°:4780/2023.

Motivo: De oficio

Por medio de la presente se informa que debido a que la disposición de los espacios del subsuelo ha cambiado en relación con el proyecto original, se anulan los planos y planilla originalmente publicadas.

Se adjuntan la planilla de cotización y planos actualizados.

Por otro lado, se informan las fechas actualizadas para la Licitación:

APERTURA DE OFERTAS: Se realizará el día 29 de enero del 2024 a las 13:00 horas.

RETIRO O ADQUISICIÓN DE PLIEGOS: Cualquier persona podrá tomar vista o retirar la documentación licitatoria en la página web de la Oficina Nacional de Contrataciones, ingresando a <https://comprar.gob.ar/>, o bien desde nuestra página institucional <http://convocatorias-publicas.unsam.edu.ar>.

Asimismo, podrán solicitarlo al correo electrónico compras@unsam.edu.ar

Hasta el día 29/01/2024 a las 13:00 horas.

Costo del pliego: \$0.-

CONSULTAS A LOS PLIEGOS: Las consultas deberán efectuarse hasta TRES (3) días antes de la fecha fijada para la apertura, y deberán ser enviadas a la dirección de correo electrónico compras@unsam.edu.ar. No se aceptarán consultas telefónicas y no serán contestadas aquellas que se presenten fuera de término.

PRESENTACIÓN DE OFERTA: Las ofertas deberán ser presentadas vía correo electrónico a aperturas@unsam.edu.ar hasta el día 29/01/2024 a las 13:00 horas.

ACTO DE APERTURA: La apertura de las ofertas se realizará de manera digital el día 29 de enero de 2024 a las 13:00 Horas.

VISITA TECNICA OBLIGATORIA: A los efectos de presentar oferta, se deberá realizar una visita técnica, a coordinar con la Gerencia de Infraestructura al mail obramiguelete@unsam.edu.ar hasta el 23 de enero de 2024, en el Edificio ITS, sito en el Campus Miguelete ubicado en la Av. 25 de mayo y Francia, Partido de General San Martín, Buenos Aires. Asimismo, se solicita que en el asunto del correo electrónico se mencione "Solicitud de visita técnica".

SECRETARIA ADMINISTRATIVA Y LEGAL

Dirección de Adquisiciones y Contrataciones

CONTACTO: Dirección de Adquisiciones y Contrataciones.

Correo electrónico: compras@unsam.edu.ar



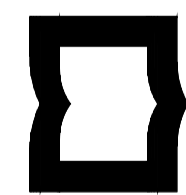
Lic. Débora Laza

Dirección de Adquisiciones y Contrataciones

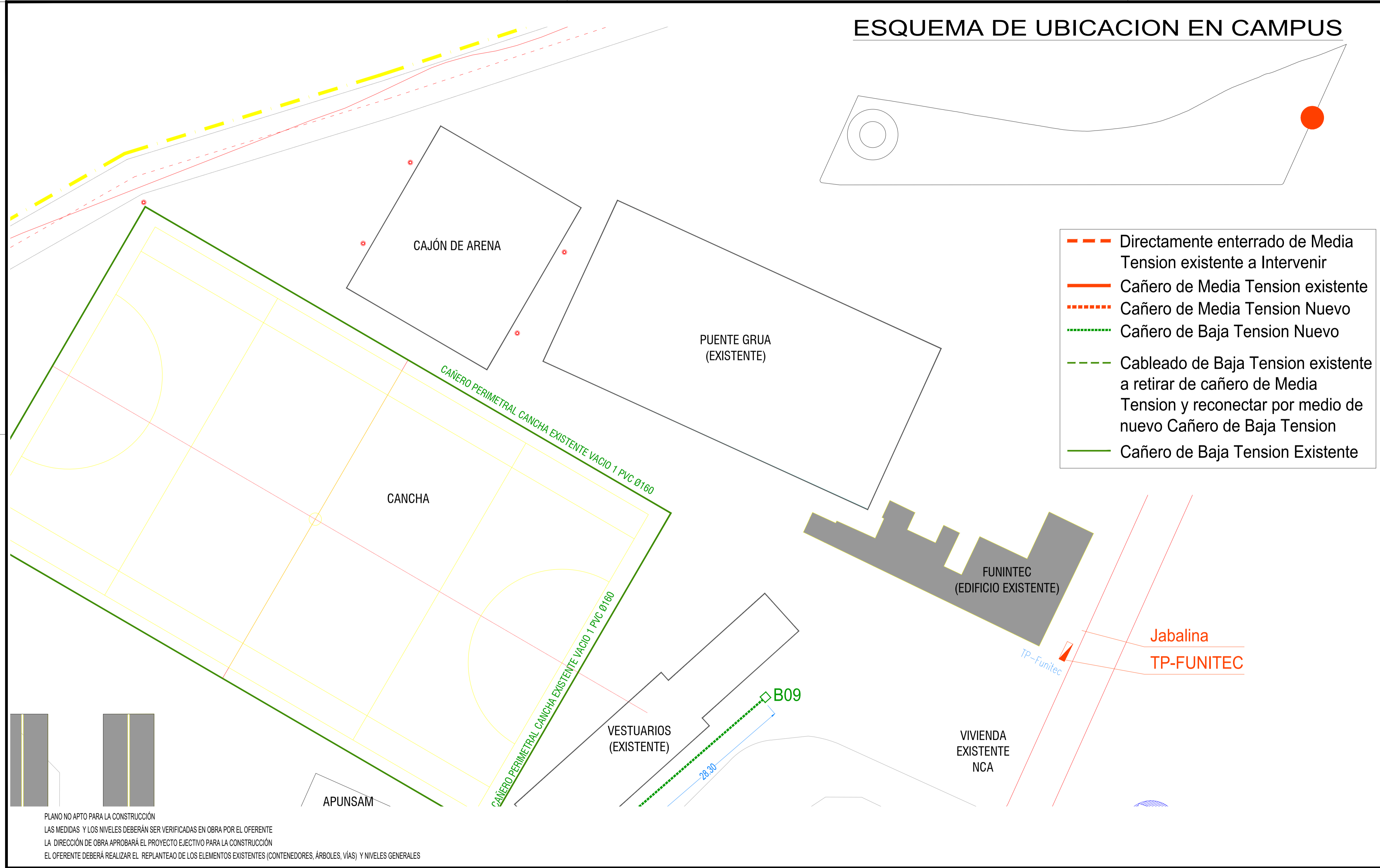
PLANILLA DE COMPUTO Y PRESUPUESTO							
ÍTEM	REFERENCIA PET	DESCRIPCION	U.M.	COMPUTO	PRECIO U.	PARCIAL	TOTAL
1	División 01000	CONDICIONES GENERALES					
	Sección 01200	NORMAS Y CUMPLIMIENTOS					
1.1	01200	Planos de obra	GL	1,00			
1.2	01200	Planos conforme a obra	GL	1,00			
	Sección 01320	NORMAS DE HIGIENE Y SEGURIDAD EN EL TRABAJO					
1.3	01320	Seguridad e Higiene	GL	1,00			
	Sección 01600	LIMPIEZA DE OBRA Y LIMPIEZA FINAL					
1.4	01600	Limpieza diaria	MES	3,00			
1.5	01600	Limpieza final	GL	1,00			
	Sección 01610	AYUDA DE GREMIOS, EQUIPOS Y HERRAMIENTAS					
1.6	01610	Ayuda de gremios	GL	1,00			
				TOTAL RUBRO			
2	División 16000	INSTALACIONES ELÉCTRICAS					
	Sección 16110	ALIMENTACIÓN PRINCIPAL Y RAMALES					
	16110	Alimentación principal					
2.1	16110	Suministro de materiales, equipos y mano de obra cualificada, para identificación y maniobra de celdas, así como rotulación de las mismas, en edificio Sociales y Ceunim, para realizar la maniobra de corte y empalme.	GL	1,00			
2.2	16110	Tendido de Ramal de alimentación de Fuerza Motriz desde red existente (CEUNIM) hasta CAMARA TRANSFORMADORA ITS , compuesto por alimentador TIPO RETENAX 3 (1x185mm2) (Cu) 3 ACTIVOS IRAM 2178 - 13.2 kV CAT. I CON ARMADURA (terna), con provisión del mismo, instalado en cañero existente y nuevos tramos según plano.	ML	98,00			
2.3	16110	Suministro de materiales, equipos y mano de obra cualificada, para instalación de Cableado de Media tensión RTX 3 (1x70mm2) CAT II 15kV, entre Celda QM y TRAF0.	ML	5,00			
2.4	16110	Suministro de materiales, equipos y mano de obra cualificada, para la instalación de Cableado de Baja tensión IRAM 62266 4x10mm2 0,6/1kV, desde TD ITS hasta TGBT SECTOR DEPORTIVO.	ML	215,00			
2.5	16110	Suministro de materiales, equipos y mano de obra cualificada, para la instalación de Cableado de Baja tensión IRAM 62266 4x10mm2 0,6/1kV, desde TD ITS hasta TGBT EDIFICIO VESTUARIO.	ML	205,00			
2.6	16110	Suministro de materiales, equipos y mano de obra cualificada, para retracción de Cableado existente de Baja tensión IRAM 62267 3x1x70mm2+1x35mm2 0,6/1kV, Actualmente contado en TGBT Edificio Sociales a TGBT EXTERIOR AULARIO, para su reconexión en TD ITS.	ML	180,00			
2.7	16110	Suministro de materiales, equipos y mano de obra cualificada, para tendido de Cableado de Baja tensión IRAM 62267 16x1x240mm2+1x240mm2 0,6/1kV, Desde Trafo a TD ITS, para su reconexión en TD ITS.	ML	15,00			
2.8	16110	Suministro de materiales, equipos y mano de obra cualificada, para la instalación de canalizaciones, bandejas porta cables de media y baja tensión.	GL	1,00			
	Sección 16120	TABLEROS					
2.9	16120	Suministro, instalacion y conexionado de nuevo TP FUNINTEC, según planos y pliegos, incluso adecuación de pilar existente, parte proporcional de accesorios de montaje, totalmente probado y funcionando.	U	1,00			
	Sección 16300	SUBESTACIÓN TRANSFORMADORA					
2.10	16300	Suministro instalación y puesta en marcha de Celda de protección de Trafo, a fusibles, de 630A nominales y 24kV de aislación, en aislamiento en SF6, incluso parte proporcional de accesorios de montaje, totalmente probado y funcionando.	U	1,00			
2.11	16300	Suministro instalación y puesta en marcha de Celda de seccionamiento, de 630A nominales y 24kV de aislación, en aislamiento en SF6, incluso parte proporcional de accesorios de montaje, totalmente probado y funcionando.	U	2,00			
2.12	16300	Suministro, instalación y puesta en marcha de terminales de MT 185mm2 unipolares y conexionado de los mismos a la celda de Salida Ceunim e ingreso de la CT TAREAS. Considera provisión de terminales unipolares en frio tipo 3M aptos para 13,2 KV, todo según planos y pliegos, totalmente probado y funcionando.	U	6,00			
2.13	16300	Suministro, instalación y puesta en marcha de terminales de MT 70mm2 unipolares y conexionado de los mismos a la celda de Salida Trafo y conexion a TRAF0. Considera provisión de terminales unipolares en frio tipo 3M aptos para 13,2 KV, todo según planos y pliegos, totalmente probado y funcionando.	U	6,00			
				TOTAL RUBRO			
TOTAL OBRA:							

SE RESERVA LA PROPIEDAD DE ESTE ELABORADO CON PROHIBICION DE REPRODUCIRLO O TRANSFERIRLO EN TODO O EN PARTE A OTRA FIRMA O PERSONA SIN SU PREVIA AUTORIZACION ESCRITA.

UNSAM
UNIVERSIDAD
NACIONAL DE
SAN MARTIN



ESQUEMA DE UBICACION EN CAMPUS



- - - Directamente enterrado de Media Tension existente a Intervenir
- Cañero de Media Tension existente
- · · Cañero de Media Tension Nuevo
- · · Cañero de Baja Tension Nuevo
- - - Cableado de Baja Tension existente a retirar de cañero de Media Tension y reconectar por medio de nuevo Cañero de Baja Tension
- Cañero de Baja Tension Existente

PLANO NO APTO PARA LA CONSTRUCCIÓN
LAS MEDIDAS Y LOS NIVELES DEBERÁN SER VERIFICADAS EN OBRA POR EL OFERENTE
LA DIRECCIÓN DE OBRA APROBARÁ EL PROYECTO EJECTIVO PARA LA CONSTRUCCIÓN
EL OFERENTE DEBERÁ REALIZAR EL REPLANTIAEO DE LOS ELEMENTOS EXISTENTES (CONTENEDORES, ÁRBOLES, VÍAS) Y NIVELES GENERALES



CÁMARA TRANSFORMADORA
ITS
CAMPUS MIGUELETE

MASTER PLAN UNIVERSITARIO
DE LA FUENTE Fabian, PIERONI Raul,
RADDAVERO Guillermo, OGHIEVSKI Marta . arquitectos

DIRECCION DE OBRA
GERENCIA DE INFRAESTRUCTURA

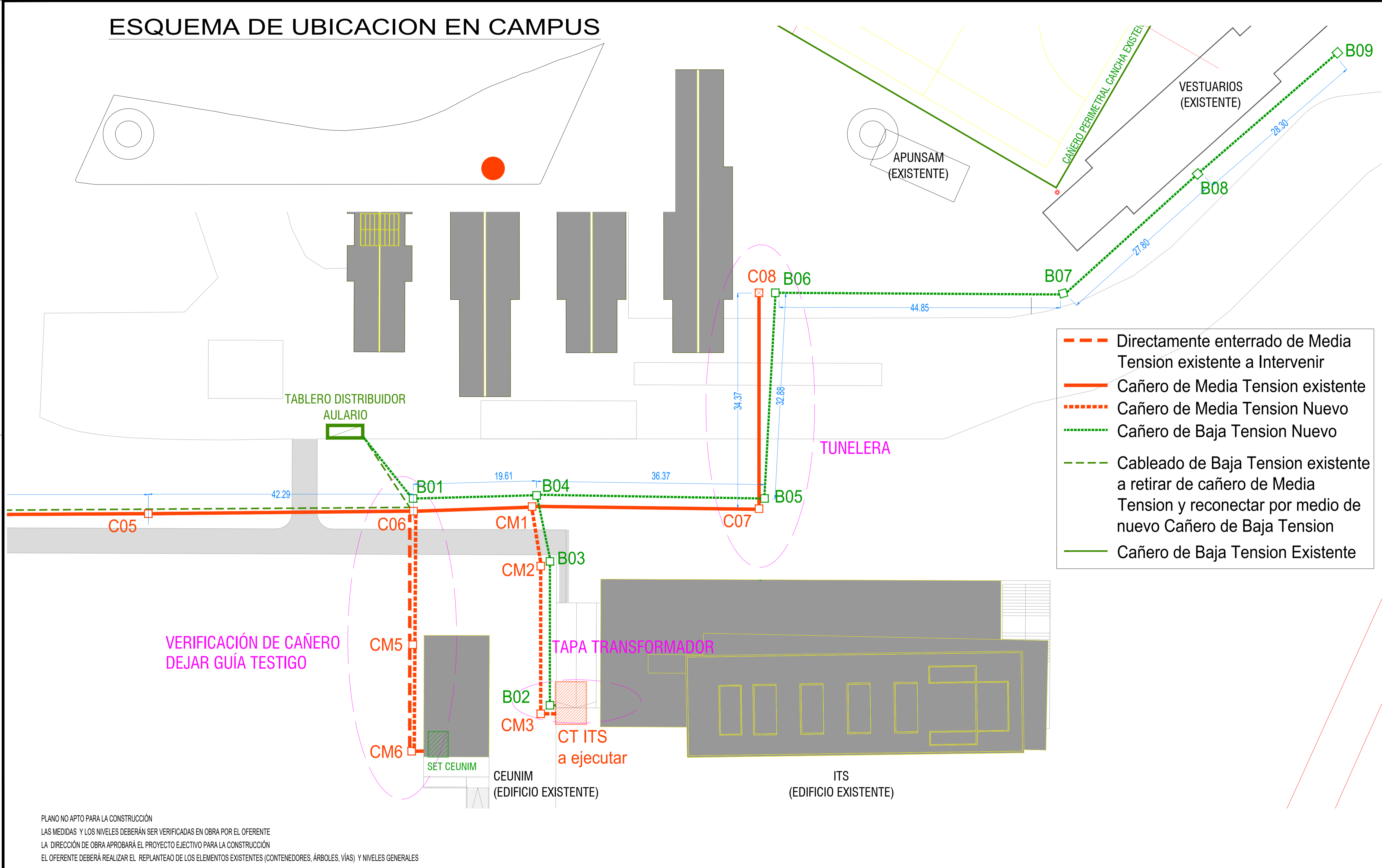
CÁMARA TRANSFORMADORA ITS	EMISION DICIEMBRE 2023
INSTALACION ELECTRICA PLANTA GENERAL 1 de 2	PLANO N° CTITS-IE-01
PROYECTO 20/07/2022 DA2I	ARCHIVO IE01.dwg
ESCALA 1:500	

2

1

SE RESERVA LA PROPIEDAD DE ESTE ELABORADO CON PROHIBICION DE REPRODUCIRLO O TRANSFERIRLO EN TODO O EN PARTE A OTRA FIRMA O PERSONA SIN SU PREVIA AUTORIZACION ESCRITA.

ESQUEMA DE UBICACION EN CAMPUS



- - - Directamente enterrado de Media Tension existente a Interventir
- Cañero de Media Tension existente
- - - Cañero de Media Tension Nuevo
- - - Cañero de Baja Tension Nuevo
- - - Cableado de Baja Tension existente a retirar de cañero de Media Tension y reconectar por medio de nuevo Cañero de Baja Tension
- Cañero de Baja Tension Existente

PLANO NO APTO PARA LA CONSTRUCCIÓN
 LAS MEDIDAS Y LOS NIVELES DEBERÁN SER VERIFICADAS EN OBRA POR EL OFERENTE
 LA DIRECCIÓN DE OBRA APROBARÁ EL PROYECTO EJECUTIVO PARA LA CONSTRUCCIÓN
 EL OFERENTE DEBERÁ REALIZAR EL REPLANTEO DE LOS ELEMENTOS EXISTENTES (CONTENEDORES, ÁRBOLES, VÍAS) Y NIVELES GENERALES



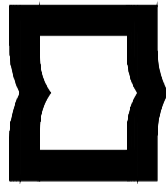
**CÁMARA TRANSFORMADORA
 ITS
 CAMPUS MIGUELETE**

MASTER PLAN UNIVERSITARIO
 DE LA FUENTE Fabian, PIERONI Raul,
 RADDABERO Guillermo, OGHIEVSKI Marta . arquitectos

**DIRECCION DE OBRA
 GERENCIA DE INFRAESTRUCTURA**

CÁMARA TRANSFORMADORA ITS		EMISION DICIEMBRE 2023
INSTALACION ELECTRICA		PLANO Nº
PLANTA GENERAL 2 de 2		CTITS-IE-02
PROYECTO	20/07/2022	DA2I
ESCALA 1:500		ARCHIVO IE01.dwg

UNSAM
UNIVERSIDAD
NACIONAL DE
SAN MARTIN

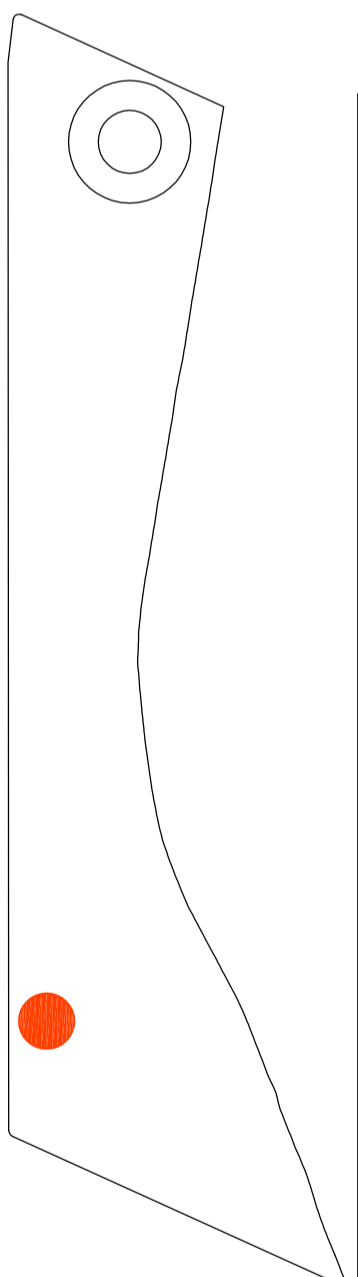


C

B

A

ESQUEMA DE UBICACION EN CAMPUS

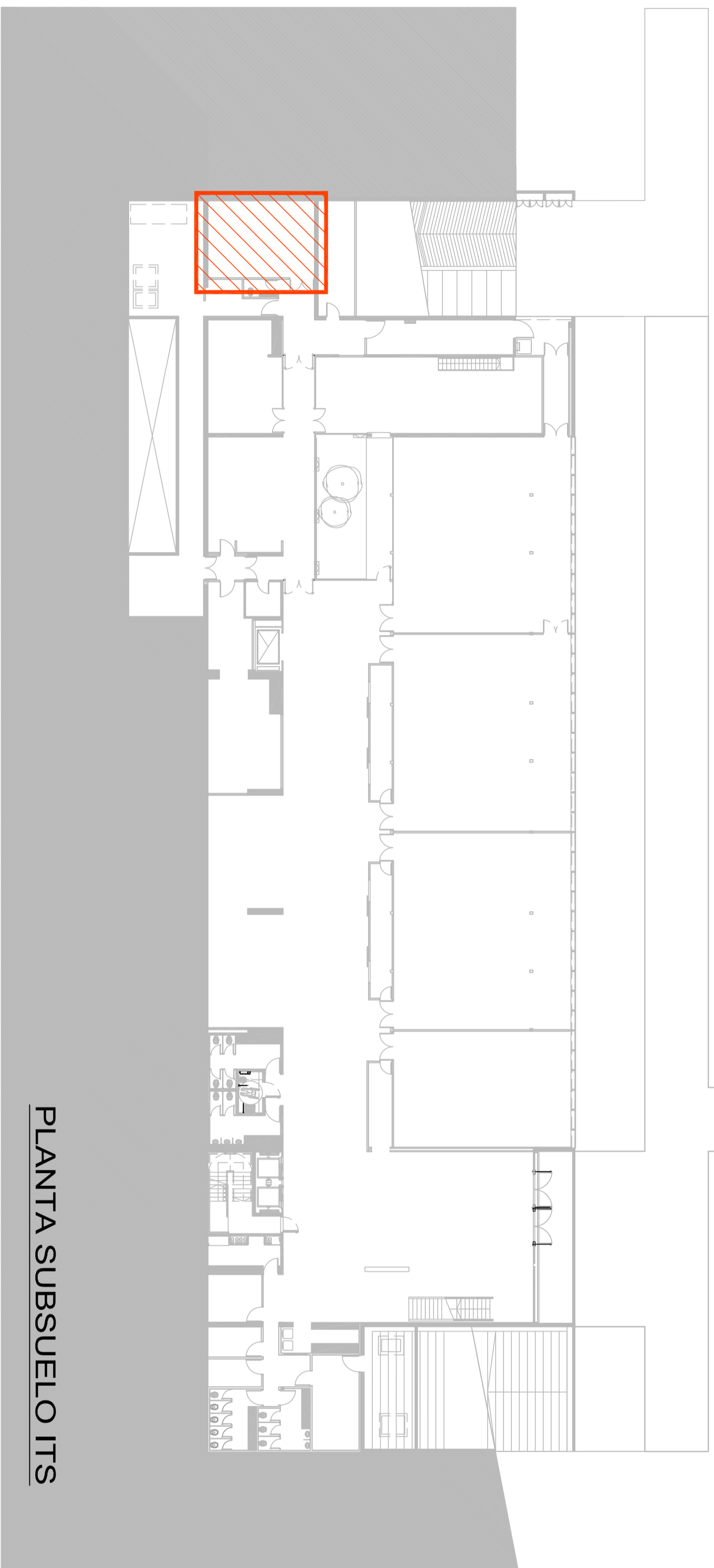


CÁMARA TRANSFORMADORA

ITS

CAMPUS MIGUELETE

2



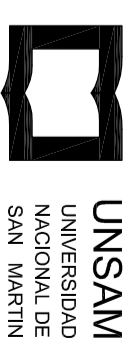
PLANTA SUBSUELO ITS

PLANO APTO PARA LA CONSTRUCCION
LAS MEDIDAS Y LOS NIVELES DEBERAN SER VERIFICADAS EN OBRA POR EL OFERENTE
LA DIRECCION DE OBRA APROBARA EL PROYECTO E EJECUTIVO PARA LA CONSTRUCCION
EL OFERENTE DEBERA REALIZAR EL REPLANTEO DE LOS ELEMENTOS EXISTENTES (CONTENEDORES, ARBOLES, VÍAS) Y NIVELES GENERALES

C

B

A



UNSAM
UNIVERSIDAD
NACIONAL DE
SAN MARTIN

MASTER PLAN UNIVERSITARIO

DE LA FUENTE Fabian, PIERONI Raul,
RADDAYERO Guillermo, OCHIEVSKI Maria, arquitectos

1

**DIRECCION DE OBRA
GERENCIA DE INFRAESTRUCTURA**

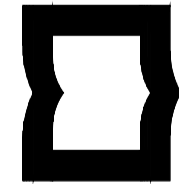
CÁMARA TRANSFORMADORA ITS

EMISION
SEPTIEMBRE 2022

UBICACION EN PLANTA

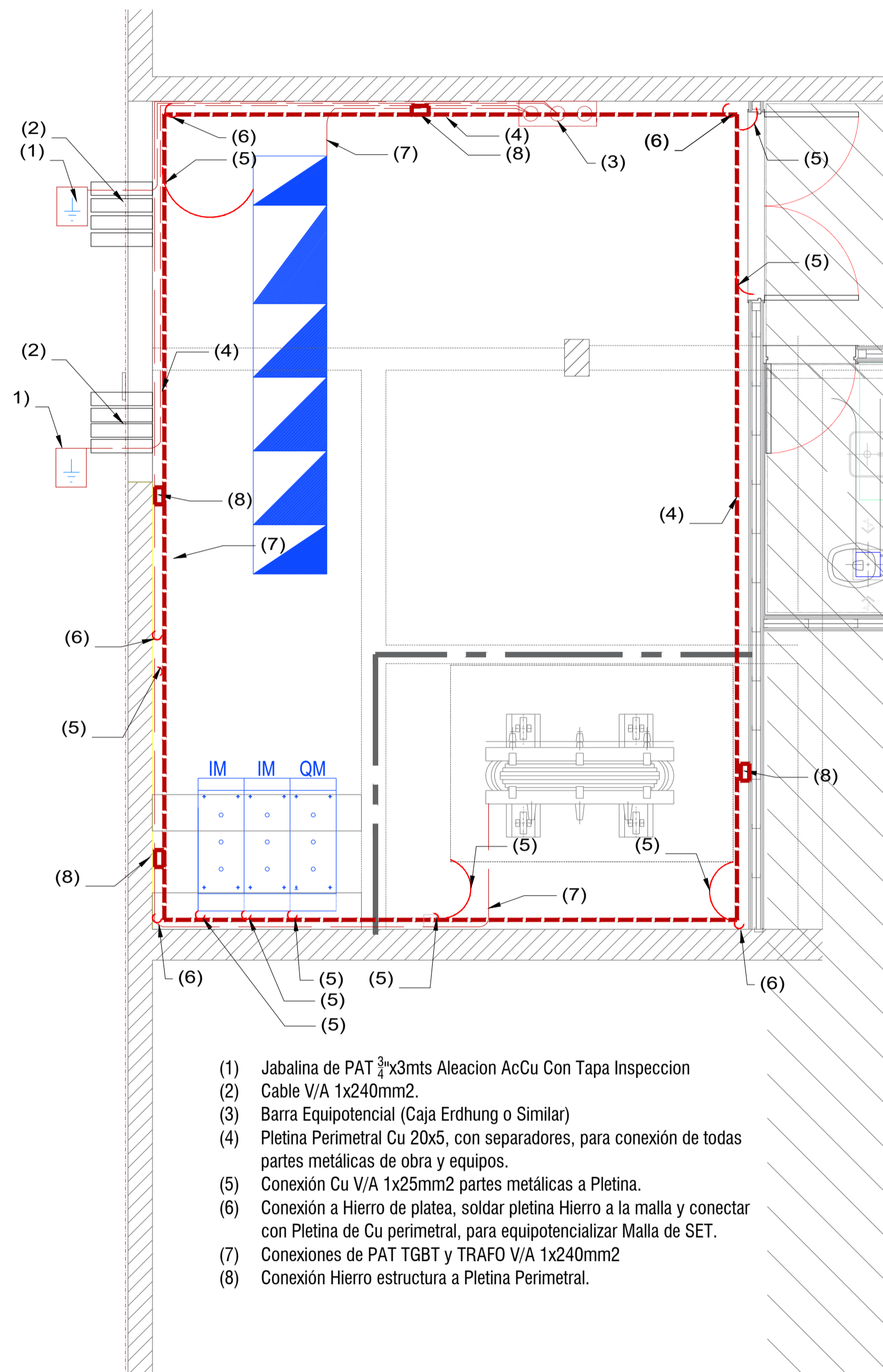
PLANO Nº
CITT-1-E-03

PROYECTO	20/07/2022	DA21	ARCHIVO
ESCALA	1:250		IED1.dwg



C

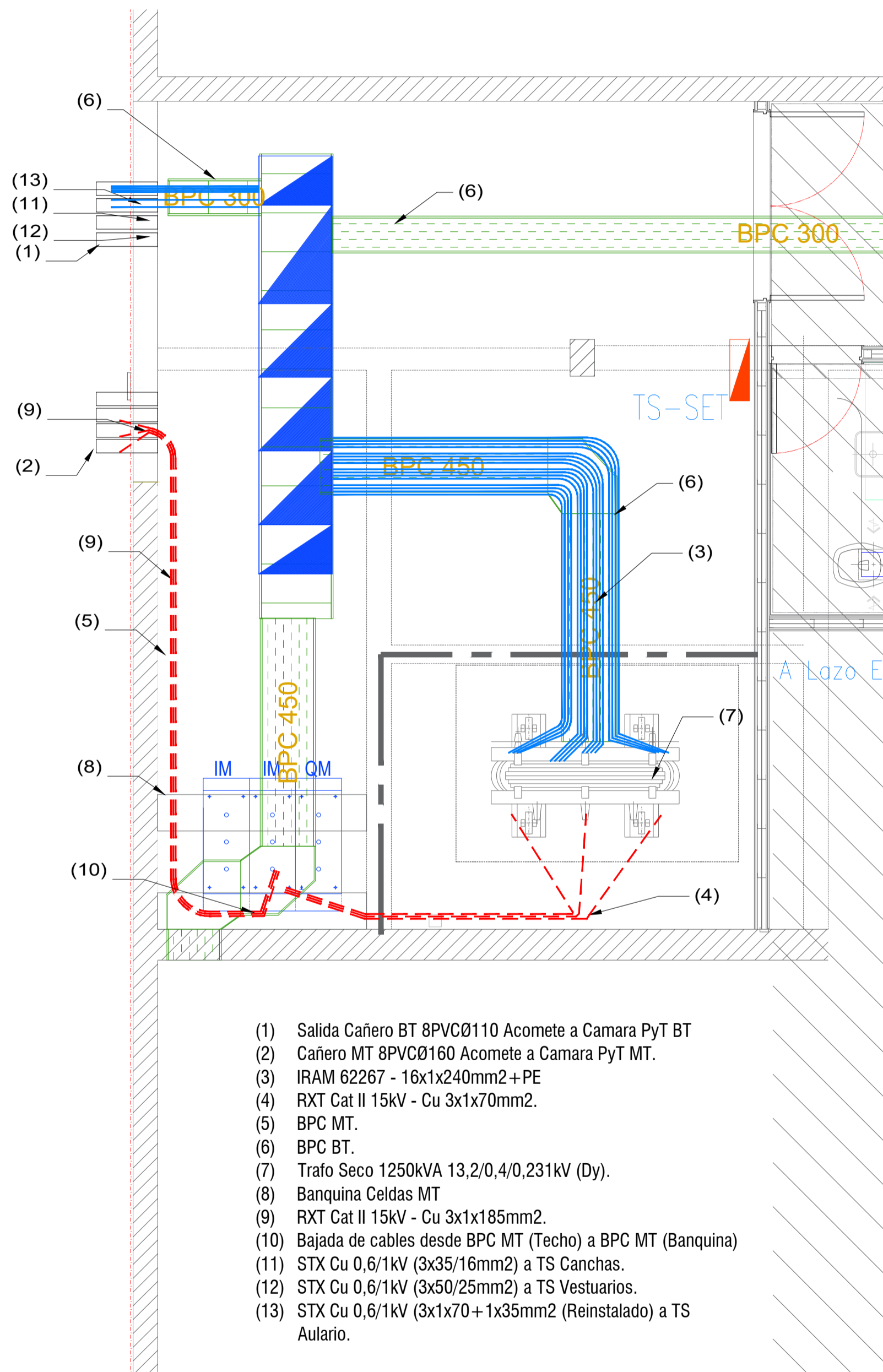
PROTECCIONES



- (1) Jabalina de PAT 3/4x3mts Aleacion AcCu Con Tapa Inspeccion
- (2) Cable V/A 1x240mm2.
- (3) Barra Equipotencial (Caja Erdhung o Similar)
- (4) Pletina Perimetral Cu 20x5, con separadores, para conexión de todas partes metálicas de obra y equipos.
- (5) Conexión Cu V/A 1x25mm2 partes metálicas a Pletina.
- (6) Conexión a Hierro de plata, soldar pletina Hierro a la malla y conectar con Pletina de Cu perimetral, para equipotencializar Malla de SET.
- (7) Conexiones de PAT TGBT y TRAF0 V/A 1x240mm2
- (8) Conexión Hierro estructura a Pletina Perimetral.

B

CABLEADOS

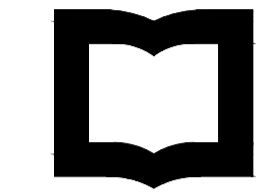


- (1) Salida Cañero BT 8PVCØ110 Acomete a Camara PyT BT
- (2) Cañero MT 8PVCØ160 Acomete a Camara PyT MT.
- (3) IRAM 62267 - 16x1x240mm2+PE
- (4) RXT Cat II 15kV - Cu 3x1x70mm2.
- (5) BPC MT.
- (6) BPC BT.
- (7) Trafo Seco 1250kVA 13,2/0,4/0,231kV (Dy).
- (8) Banquina Celdas MT
- (9) RXT Cat II 15kV - Cu 3x1x185mm2.
- (10) Bajada de cables desde BPC MT (Techo) a BPC MT (Banquina)
- (11) STX Cu 0,6/1kV (3x35/16mm2) a TS Canchas.
- (12) STX Cu 0,6/1kV (3x50/25mm2) a TS Vestuarios.
- (13) STX Cu 0,6/1kV (3x1x70+1x35mm2 (Reinstalado) a TS Aulario.

A

REFERENCIAS

	Boca de Iluminación en Techo
	Batería Autónoma Permanente Incluido en Artefacto de Iluminación
	Brazo de Iluminación en Pared Exterior IP:XX
	Fotocélula
	Llave de Efecto de 1 punto
	Tablero Seccional
	Jabalina de Puesto a Tierra Tipo Copperweld de aleación de acero y cobre
	Boca de Toma de Usos Generales Semicubierto IP:XX
	Conjunto Industrial- Toma IRAM 2P+T 10A Toma IRAM 2P+N+T 32A
	Acometida a consumo eléctrico fijo
	Caño Embutido o a la Vista Interior (TOMAS)
	Pulsador de Emergencia Golpe de puño
	Cartel indicador de Salida Transiluminado
	Caño Embutido o a la Vista Interior (BOCAS)
	Caño en Piso
	Central de Incendio
	Avisador Manual de Incendio Caja Cuadrada 10x5 cm
	Detector Fotoeléctrico Caja Octogonal Chicas
	Detector Térmico Caja Octogonal Chicas
	Parlante de Audioevacuación En Pared y Luz Estroboscópica Caja Octogonal Grande
	Módulo de Control
	Canalización Incendio



UNSAM
UNIVERSIDAD
NACIONAL DE
SAN MARTIN

CÁMARA TRANSFORMADORA
ITS
CAMPUS MIGUELETE

MASTER PLAN UNIVERSITARIO

DE LA FUENTE Fabian, PIERONI Raul,
RADDAVERO Guillermo, OGHIEVSKI Marta . arquitectos

DIRECCION DE OBRA
GERENCIA DE INFRAESTRUCTURA

CÁMARA TRANSFORMADORA ITS EMISSION
DICIEMBRE 2023

INSTALACION ELECTRICA PLANO Nº
PT Y FM SET CTITS-IE-04

PROYECTO	21/12/2022	DA2I	ARCHIVO
ESCALA	SE		IE01.dwg

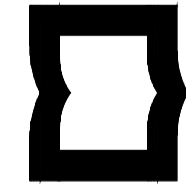
C

B

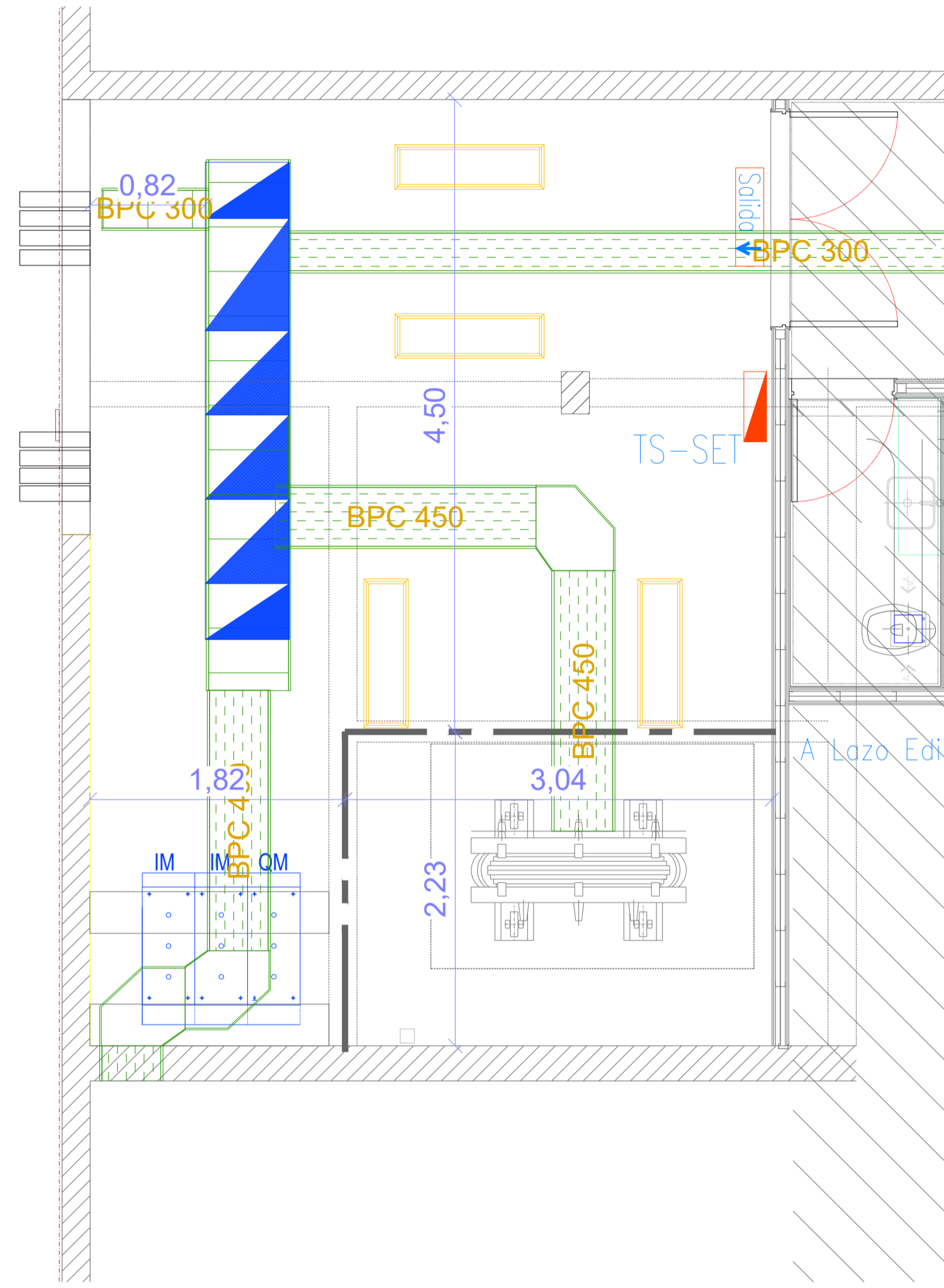
A

SE RESERVA LA PROPIEDAD DE ESTE ELABORADO CON PROHIBICIÓN DE REPRODUCIRLO O TRANSFERIRLO EN TODO O EN PARTE A OTRA FIRMA O PERSONA SIN SU PREVIA AUTORIZACIÓN ESCRITA.

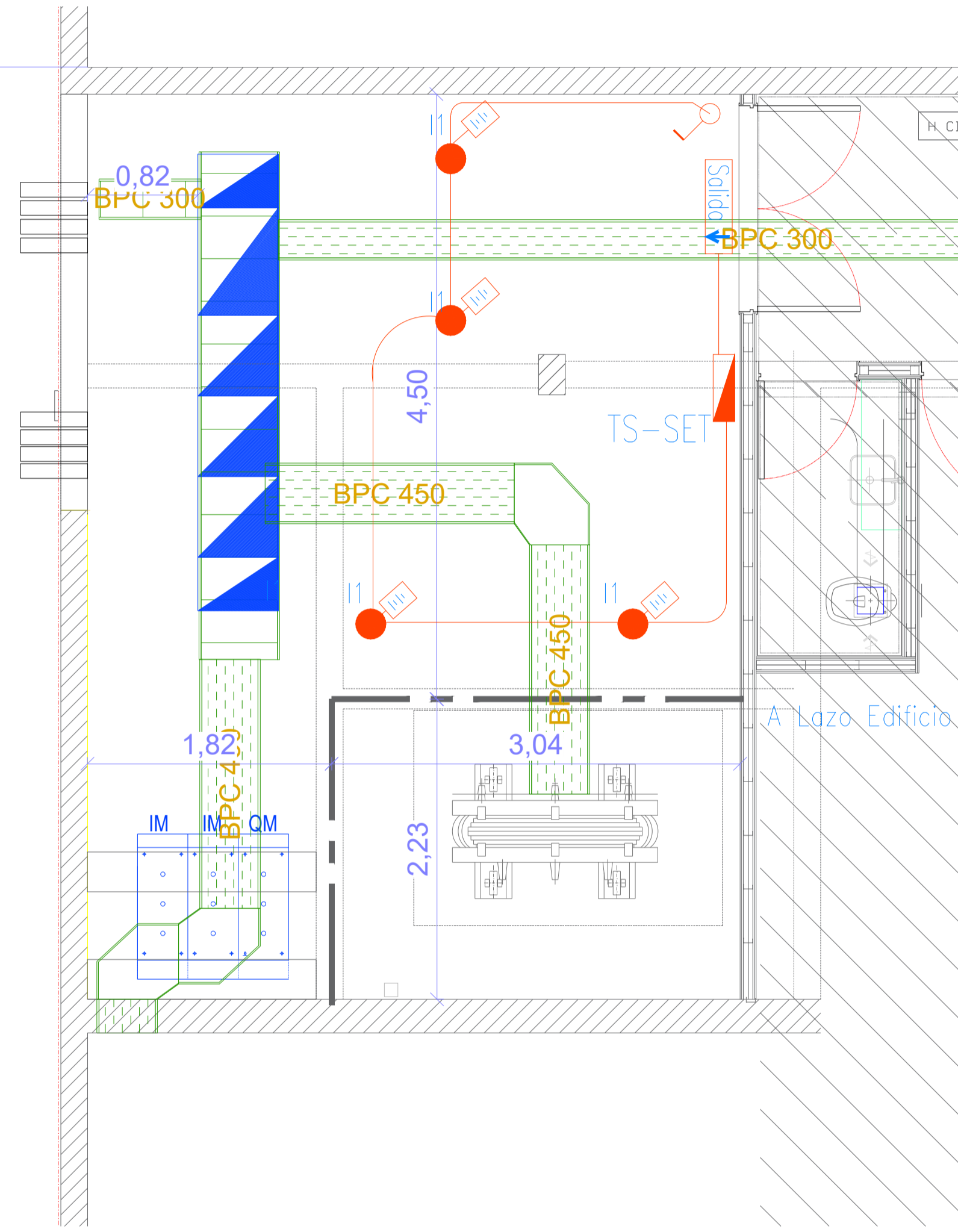
UNSAM
UNIVERSIDAD
NACIONAL DE
SAN MARTIN



ARTEFACTOS DE ILUMINACIÓN



BOCAS DE ILUMINACIÓN



REFERENCIAS

	Boca de Iluminación en Techo
	Batería Autónoma Permanente Incluido en Artefacto de Iluminación
	Brazo de Iluminación en Pared Exterior IP:XX
	Fotocélula
	Llave de Efecto de 1 punto
	Tablero Seccional
	Jabalina de Puesto a Tierra Tipo Copperweld de aleación de acero y cobre
	Boca de Toma de Usos Generales Semicubierto IP:XX
	Conjunto Industrial- Toma IRAM 2P+T 10A Toma IRAM 2P+N+T 32A
	Acometida a consumo eléctrico fijo
	Caño Embutido o a la Vista Interior (TOMAS)
	Pulsador de Emergencia Golpe de puño
	Cartel indicador de Salida Transiluminado
	Caño Embutido o a la Vista Interior (BOCAS)
	Caño en Piso
	Central de Incendio
	Avisador Manual de Incendio Caja Cuadrada 10x5 cm
	Detector Fotoeléctrico Caja Octogonal Chicas
	Detector Térmico Caja Octogonal Chicas
	Parlante de Audioevacuación En Pared y Luz Estroboscópica Caja Octogonal Grande
	Módulo de Control
	Canalización Incendio

PLANO NO APTO PARA LA CONSTRUCCIÓN
LAS MEDIDAS Y LOS NIVELES DEBERÁN SER VERIFICADAS EN OBRA POR EL OFERENTE
LA DIRECCIÓN DE OBRA APROBARÁ EL PROYECTO EJECTIVO PARA LA CONSTRUCCIÓN
EL OFERENTE DEBERÁ REALIZAR EL REPLANTIEGO DE LOS ELEMENTOS EXISTENTES (CONTENEDORES, ÁRBOLES, VÍAS) Y NIVELES GENERALES



CÁMARA TRANSFORMADORA
ITS
CAMPUS MIGUELETE

MASTER PLAN UNIVERSITARIO
DE LA FUENTE Fabian, PIERONI Raul,
RADDAVERO Guillermo, OGHIEVSKI Marta . arquitectos

DIRECCION DE OBRA
GERENCIA DE INFRAESTRUCTURA

CÁMARA TRANSFORMADORA ITS EMISION
DICIEMBRE 2023

INSTALACION ELECTRICA PLANO Nº
ILUMINACION SET CTITS-IE-05

PROYECTO	21/12/2022	DA2I	ARCHIVO IE01.dwg
ESCALA SE			

C

B

A

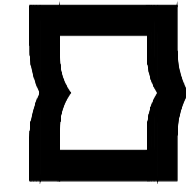
C

B

A

SE RESERVA LA PROPIEDAD DE ESTE ELABORADO CON PROHIBICIÓN DE REPRODUCIRLO O TRANSFERIRLO EN TODO O EN PARTE A OTRA FIRMA O PERSONA SIN SU PREVIA AUTORIZACIÓN ESCRITA.

UNSAM
UNIVERSIDAD
NACIONAL DE
SAN MARTÍN

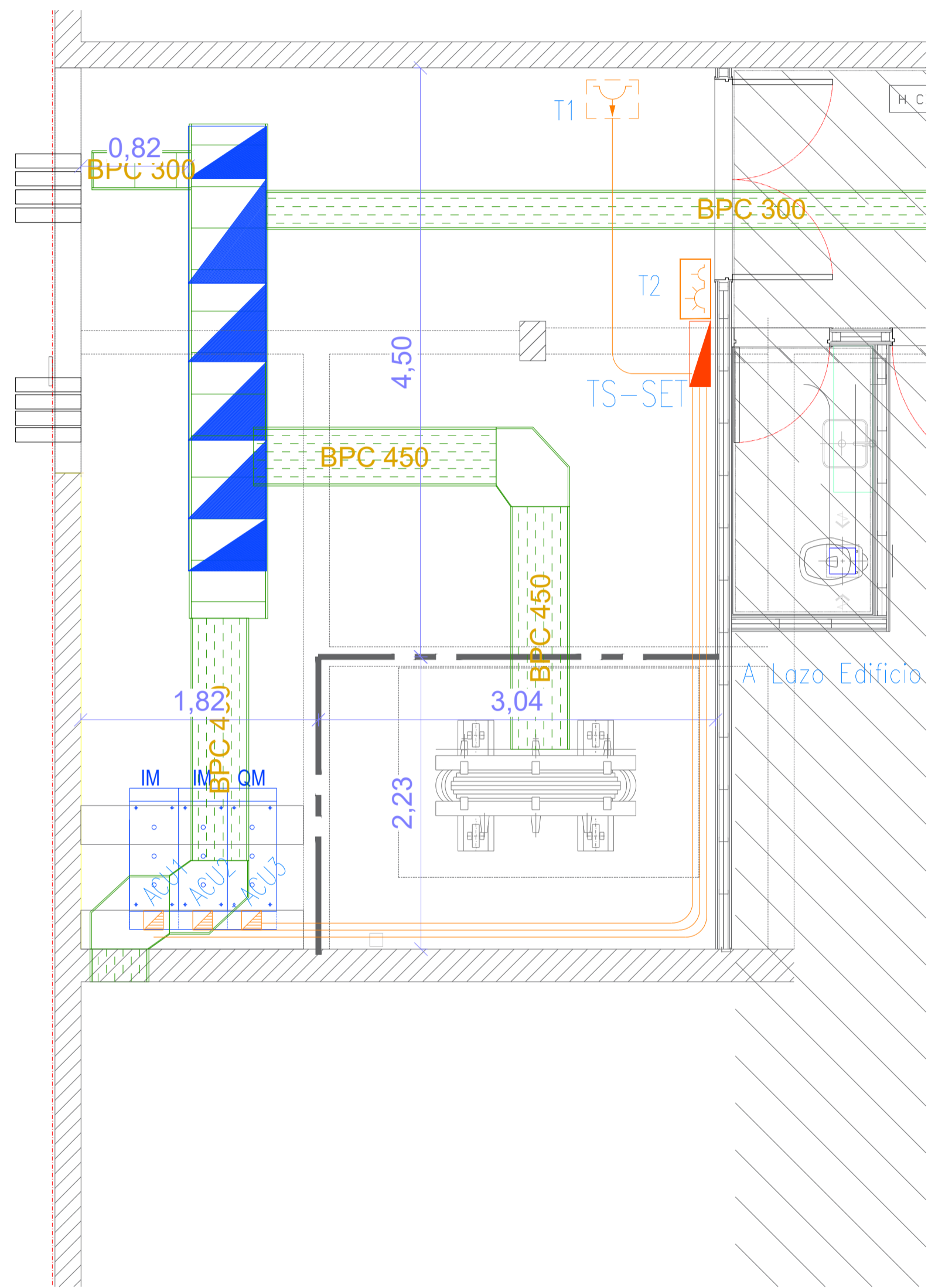


C

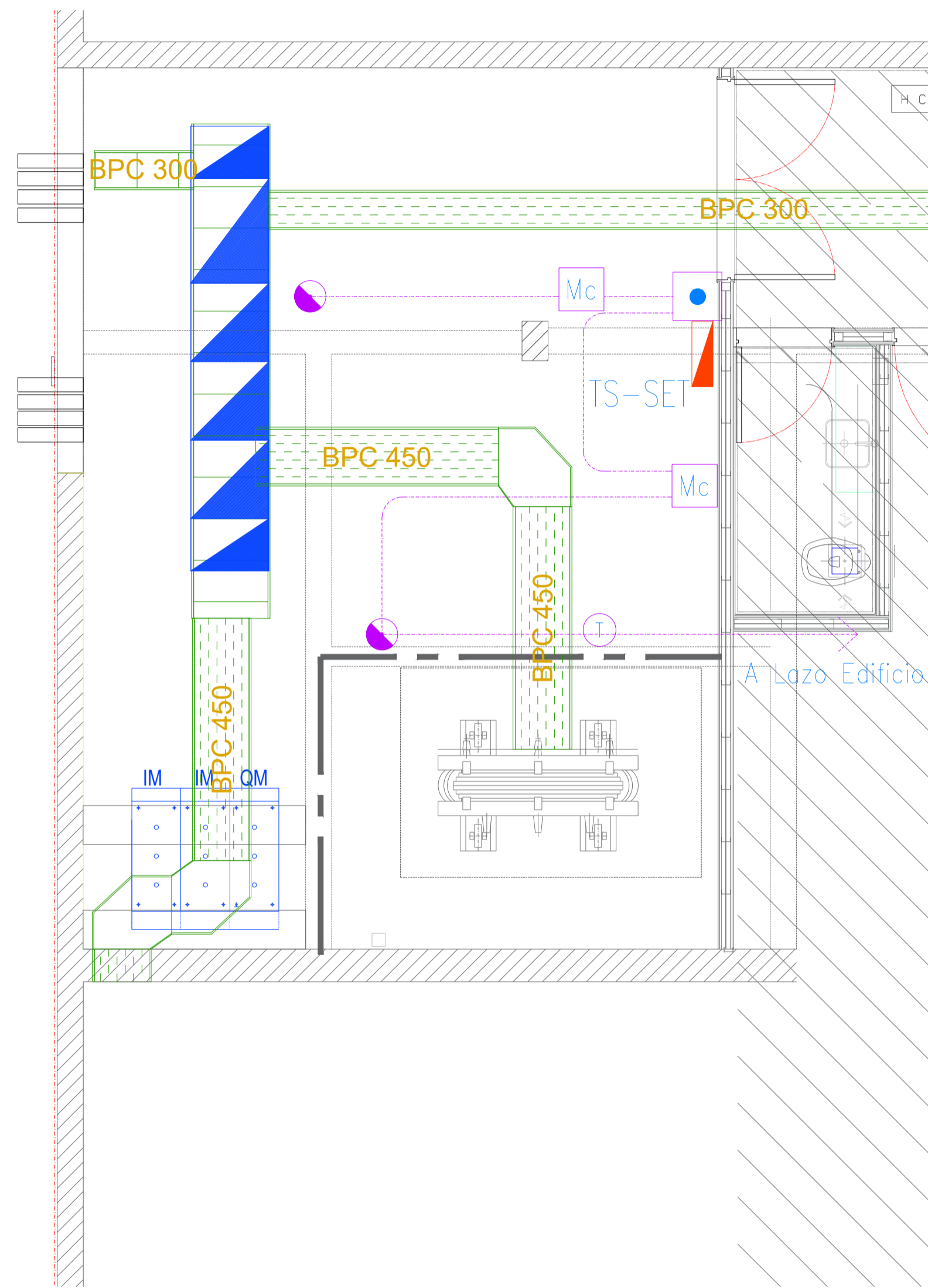
B

A

FUERZA MOTRIZ



DETECCIÓN INCENDIO



REFERENCIAS

	Boca de Iluminación en Techo
	Batería Autónoma Permanente Incluido en Artefacto de Iluminación
	Brazo de Iluminación en Pared Exterior IP:XX
	Fotocélula
	Llave de Efecto de 1 punto
	Tablero Seccional
	Jabalina de Puesto a Tierra Tipo Copperweld de aleación de acero y cobre
	Boca de Toma de Usos Generales Semicubierto IP:XX
	Conjunto Industrial- Toma IRAM 2P+T 10A Toma IRAM 2P+N+T 32A
	Acometida a consumo eléctrico fijo
	Caño Embutido o a la Vista Interior (TOMAS)
	Pulsador de Emergencia Golpe de puño
	Cartel indicador de Salida Transiluminado
	Caño Embutido o a la Vista Interior (BOCAS)
	Caño en Piso
	Central de Incendio
	Avisador Manual de Incendio Caja Cuadrada 10x5 cm
	Detector Fotoeléctrico Caja Octogonal Chicas
	Detector Térmico Caja Octogonal Chicas
	Parlante de Audioevacuación En Pared y Luz Estroboscópica Caja Octogonal Grande
	Módulo de Control
	Canalización Incendio



CÁMARA TRANSFORMADORA
ITS
CAMPUS MIGUELETE

MASTER PLAN UNIVERSITARIO

DE LA FUENTE Fabian, PIERONI Raul,
RADDAVERO Guillermo, OGHIEVSKI Marta . arquitectos

DIRECCION DE OBRA
GERENCIA DE INFRAESTRUCTURA

CÁMARA TRANSFORMADORA ITS

EMISION
DICIEMBRE

INSTALACION ELECTRICA

PLANO Nº

TOMAS Y DETECCION DE INCENDIO SET

CTITS-IE-06

PROYECTO

21/12/2022

DA2I

ESCALA

SE

ARCHIVO

IE01.dwg

PLANO NO APTO PARA LA CONSTRUCCIÓN
LAS MEDIDAS Y LOS NIVELES DEBERÁN SER VERIFICADAS EN OBRA POR EL OFERENTE
LA DIRECCIÓN DE OBRA APROBARÁ EL PROYECTO EJECUTIVO PARA LA CONSTRUCCIÓN
EL OFERENTE DEBERÁ REALIZAR EL REPLANTEO DE LOS ELEMENTOS EXISTENTES (CONTENEDORES, ÁRBOLES, VÍAS) Y NIVELES GENERALES

C

B

A